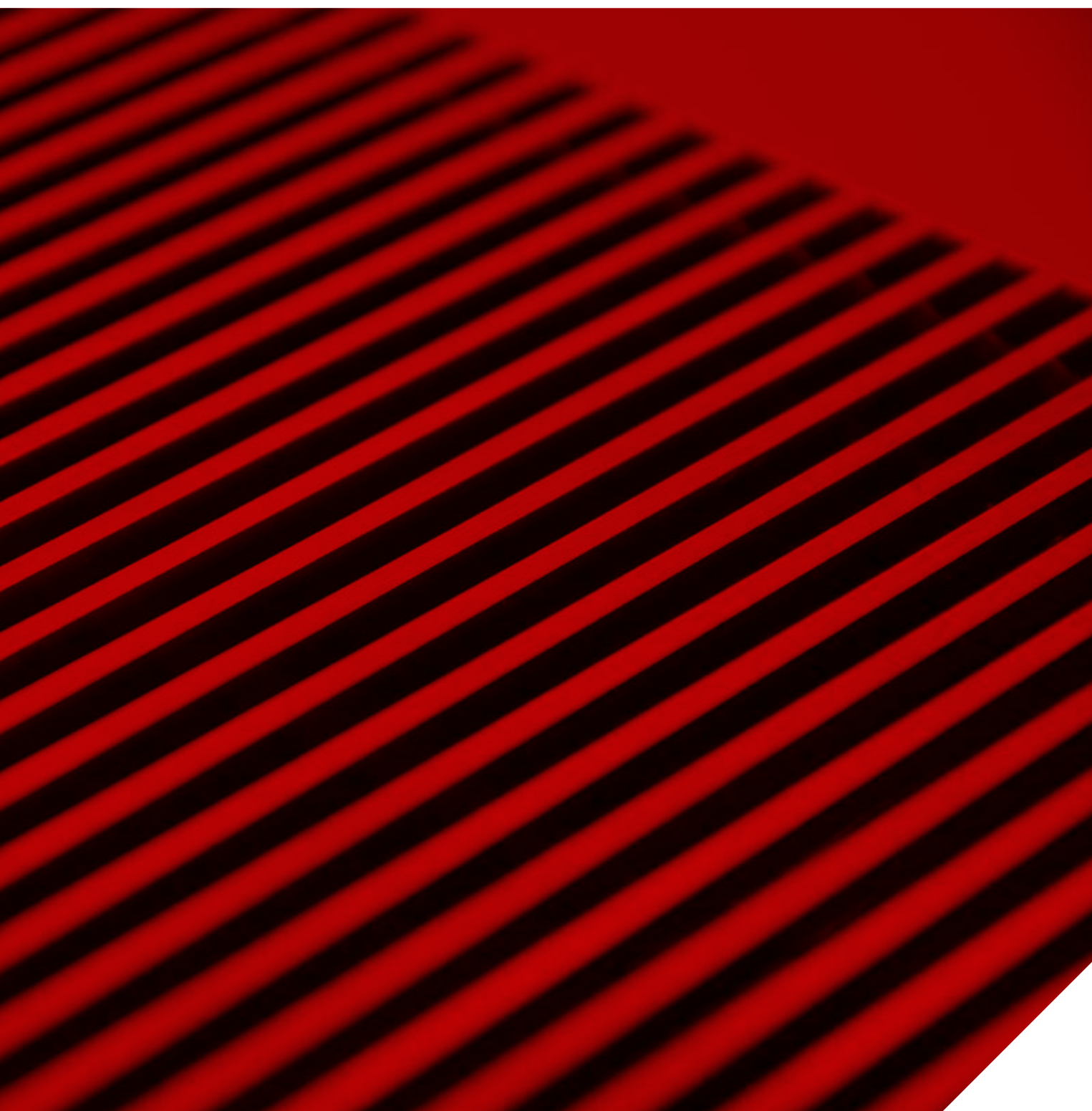


jaga

CLIMATE DESIGNERS

Отопление 

MICRO CANAL € 2024.RU



jaga

CLIMATE DESIGNERS

MICRO CANAL

Максимальное тепло, минимальные размеры

Новейшее решение компании Jaga для отопления составляет всего 6 см в высоту и 13 см в ширину. С небольшими, но мощными "динамическими" теплообменниками технологии Low-H₂O и супер-тихими вентиляторами, которые не шире термостатического клапана, радиатор развивает огромную мощность. Радиатор Micro Canal сочетает минималистическую эстетику и умный дизайн с мощностью, которая бьет все рекорды! Радиатор Micro Canal гармонично вписывается в любой интерьер. Это дает каждому архитектору, дизайнеру или инженеру максимально возможную свободу для реализации любого проекта без каких-либо вынужденных компромиссов с отоплением.

Благодаря использованию новейших ЕС двигателей, Clima Canal не только потребляет на 50% меньше электроэнергии, но эти двигатели также идеально управляются с помощью новейших систем домашней автоматизации благодаря контролю скорости 0-10 В постоянного тока.





MICRO CANAL

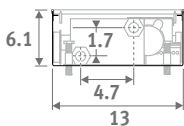
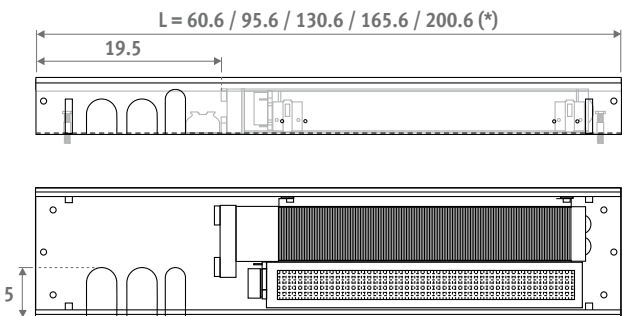
MICRO CANAL



РАЗМЕРЫ (в см)

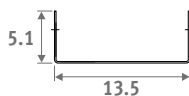
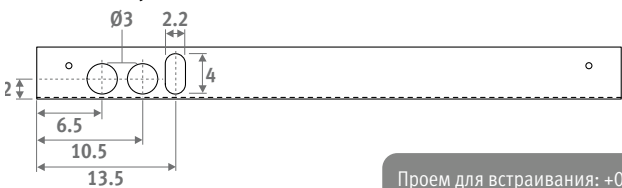
С энергосберегающим электродвигателем ЕС

Внутренний кожух

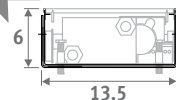


(*) При последовательном монтаже торцы внутри не монтируются. На каждый торец длина сокращается на 3 мм.

Внешний кожух



Проем для встраивания: +0.5 см



КОД ЗАКАЗА

код	высота	длина	ширина	решетки
MIRF .	006	060	14 .	/XXX
добавить код решетки				

СТАНДАРТНАЯ ПОСТАВКА

- решетка из нержавеющей стали
- внешний кожух с элементами анкерного крепления,
- монтажный(е) блок(и) с защитой из полиэтилена и три соединительных отверстия на левой стороне
- предварительно собранный внутренний канал с решеткой из нержавеющей стали
- тангенциальный(е) вентилятор(ы) постоянного тока 24 В и встроенный фильтр из нержавеющей стали
- динамический теплообменник с гибкими соединениями 1/2" из нержавеющей стали (L 15 - 25 см)
- регулировка по высоте с точной регулировкой для выравнивания с "чистым" полом.

ГИДРАВЛИЧЕСКОЕ ПОДКЛЮЧЕНИЕ

- одностороннее 2-трубное подключение слева
- всегда устанавливайте радиатор Micro Canal теплообменником к окну или стене
- в комплект входят 2 шланга 1/2" из нержавеющей стали

- оставьте дополнительное пространство для штор между окном и радиатором Micro Canal. Всегда должен быть обеспечен доступ к теплообменнику для технического обслуживания если прибор не монтируется ровно в пол, пространство между нижней частью прибора и полом должно быть заполнено стабильным наполнителем.

ЭЛЕКТРИЧЕСКОЕ ПОДКЛЮЧЕНИЕ

- зажимной соединитель для электрического подключения постоянного тока 24 В с левой стороны должен быть подключен через внешний источник питания
- управление вентилятором(ами) 0-10 В

КОМПЛЕКТАЦИЯ

1. монтажный защитный блок из пенопласта
2. решетка из нержавеющей стали, натурального цвета или лакированная
3. 104158
4. Электрическое подключение (24VDC/0-10V)
5. шланги 1/2" из нержавеющей стали Длина 15 см
6. тангенциальный(е) ЕС вентилятор(ы)
7. теплообменник
8. внутренний корпус с решёткой из нержавеющей стали
9. 102047
10. Внешний кожух
11. Крепёжные элементы поставляются в стандартной комплектации



MICRO CANAL

ГАБАРИТЫ			УПРАВЛЯЮЩЕЕ НАПРЯЖЕНИЕ	ОТОПЛЕНИЕ				УРОВЕНЬ ШУМА*	ПОТРЕБЛЯЕМАЯ МОЩНОСТЬ	ЦЕНА		КОД ЗАКАЗА
H	L	B		ватт 75/65	ватт 55/45	ватт 45/35	ватт 35/30	dB(A)	ватт	€ /SSS	€ /SSC/XXX	
006	060	14	2	60	36	23	15	13.8	0.51	954	1048	MIRF.006 060 14 /XXX
			4	157	94	62	39	14.9	0.75			
			6	316	188	124	78	18.8	1.17			
			8	421	251	165	104	31.6	1.79			
			10	495	295	194	122	39.2	2.67			
095	14	14	2	129	77	51	32	14.3	0.52	1395	1537	MIRF.006 095 14 /XXX
			4	340	203	134	84	17.4	0.87			
			6	684	408	269	169	25.5	1.53			
			8	912	544	358	225	36.1	2.46			
			10	1072	639	421	265	42.5	3.84			
130	14	14	2	199	119	78	49	13.9	0.54	1865	2052	MIRF.006 130 14 /XXX
			4	523	312	206	129	15.2	0.95			
			6	1053	628	414	260	26.4	1.62			
			8	1403	836	551	347	37.2	2.65			
			10	1649	983	648	407	41.8	4.14			
165	14	14	2	269	160	106	66	17.3	1.04	2343	2576	MIRF.006 165 14 /XXX
			4	706	421	277	174	20.4	1.74			
			6	1422	847	559	351	28.5	3.06			
			8	1894	1129	744	468	39.1	4.92			
			10	2226	1327	875	550	45.5	7.68			
200	14	14	2	338	202	133	84	17.1	1.06	2804	3084	MIRF.006 200 14 /XXX
			4	889	530	349	220	19.4	1.82			
			6	1790	1067	704	442	29.0	3.15			
			8	2385	1422	937	589	39.7	5.11			
			10	2803	1671	1102	692	45.2	7.98			

добавить код решетки

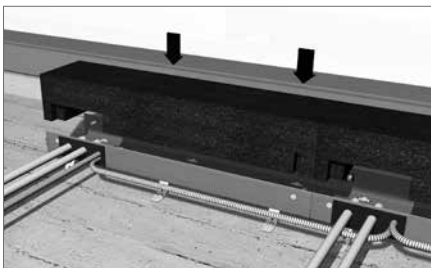
Тепловая мощность соответствует при комнатной температуре 20°C

* С шумопонижением в 8 дБ (А) / объём помещения 75 м³ / время реверберации 0.5 сек. / измерения на высоте 1 м и 2 м от прибора.

Поправочные коэффициенты и перепад давления: см. раздел "Техническая информация"

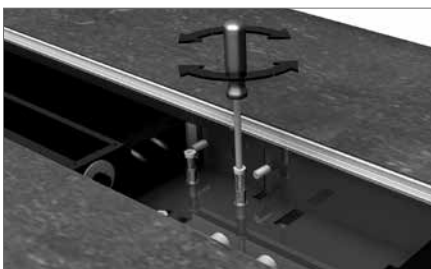
СТАНДАРТНО В ПОСТАВКЕ:

СБОРКА И ЗАЩИТНЫЙ БЛОК



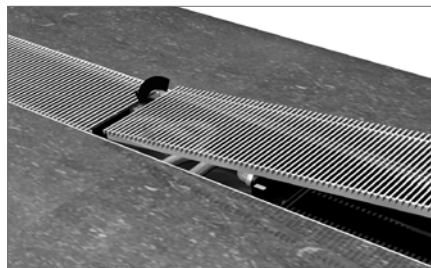
Установить защитный(е) блок(и) из полиэтилена в качестве защиты на месте монтажа.

РЕГУЛЯТОР ВЫСОТЫ



Двойная регулировка по высоте: с помощью анкеров на внешнем кожухе и точной регулировки с помощью болтов во внутреннем кожухе (в диапазоне от 6,2 до 8 см).

ДЕКОРАТИВНЫЕ РЕШЕТКИ



Непрерывная декоративная решетка из нержавеющей стали.

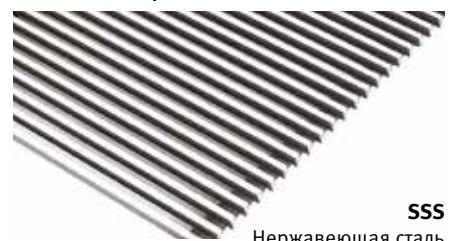
ГИБКОЕ СОЕДИНЕНИЕ



Гибкие шланги из нержавеющей стали (15 - 25 см) позволяют полностью вынимать внутренний механизм для удобства очистки.

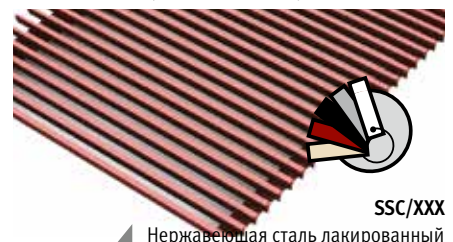
ОБЗОР РЕШЕТОК

Решетки из нерж. стали



SSS
Нержавеющая сталь

Решетки из нерж. стали лакированный



SSC/XXX
Нержавеющая сталь лакированный

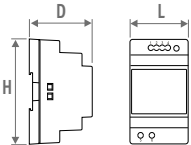
Наши решётки доступны во всех цветах, за исключением песочного серого 001. В местах интенсивного использования (в циркуляционных зонах, например с раздвижными дверьми) износ очевиден и неизбежен.

MICRO CANAL - ДОПОЛНИТЕЛЬНЫЕ ОПЦИИ

БЛОК ПИТАНИЯ



Гарантия действительна только при использовании оригинальных устройств управления Jaga в каждой комнате.



код	H	L	D
7990.054	9.0	3.5	5.9
7990.055	9.0	5.3	5.9
7990.056	9.0	7.0	5.9
7990.057	9.0	10.3	5.9

- для монтажа на DIN-рейку или настенного монтажа
- безопасность: UL60950 / UL508 / IEC 60950-1 / TUV EN61558-2-16 / класс 2
- выходное напряжение постоянного тока 24 В
- входное напряжение постоянного тока 100 - 240 В
- резьбовое соединение
- LED дисплей

КОД	Выходная мощность ватт	Выходной ток А	€
7990.054	36	1.5	54
7990.055	60	2.5	73
7990.056	92	3.9	104
7990.057	150	6.25	209

Требуемая мощность = сумма потребляемой мощности устройств

МАКСИМАЛЬНАЯ ДЛИНА КАБЕЛЯ

Длина кабеля в зависимости от количества вентиляторов: см.

<http://www.jaga.com/en/products/trench-heating/micro-canal>

БЛОК ПИТАНИЯ ОТДЕЛЬНО

Водонепроницаемый блок питания 24 VDC/30 Watt с водонепроницаемым кабельным соединением.

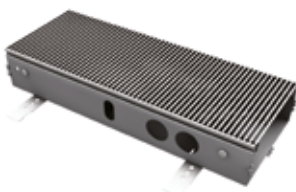


Не предназначено для встраивания в пол.

- безопасность: UL60950 - EN 60950 / класс 2
- выходное напряжение постоянного тока 24 В
- входное напряжение постоянного тока 100-240 В
- габариты L 14.5 x B 4.5 x H 3.0 на см

КОД	Выходная мощность ватт	Выходной ток А	€
37603.010002	30	1.25	104

КЛАПАНЫЙ УЗЕЛ



- длина 35 см
- электротермический клапан постоянного тока 24 В с запорным вентилем
- внешний кожух с регулировкой по высоте
- внутренний кожух с решеткой из нержавеющей стали
- решетка из нержавеющей стали, натурального цвета или лакированная
- защитный блок

КОД	€
7522.00603514/SSS/VE	518
7522.00603514 /SSC/... /VE	568

укажите код цвета



Добавить концевки Евроконус:

Термоклапан Jaga Евроконус

Термо-электрический мотор 24 VDC



запорный клапан Евроконус

Размеры клапанов см. в разделе "Комплекты для подключения и клапаны"

Концевки для подключения

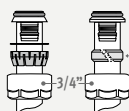
3/4" Евроконус

Пластиковая или металлопластиковая труба



КОД	Описание	€/стр.
5094.2112	ø 3/4" x 12/1	6,40
5094.2114	ø 3/4" x 14/1	6,40
5094.2115	ø 3/4" x 15/1	6,40
5094.2116	ø 3/4" x 16/1	6,40
5094.2118	ø 3/4" x 18/1	6,40

Трубы стальные прецизионные



Только для трубы 12/2

КОД	Описание	€/стр.
5094.2612	ø 3/4" x 12/2	7,60
5094.2614	ø 3/4" x 14/2	7,60
5094.2616	ø 3/4" x 16/2	7,60
5094.2618	ø 3/4" x 18/2	7,60
5094.2619	ø 3/4" x 16/1.5	7,60
5094.2620	ø 3/4" x 20/2	7,60

MICRO CANAL - ДОПОЛНИТЕЛЬНЫЕ ОПЦИИ

ПУСТОЙ КОЖУХ

Для заполнения открытого пространства при непрерывной установке



- внешний кожух с регулировкой по высоте
- внутренний кожух с решеткой из нержавеющей стали
- решетка из нержавеющей стали, натурального цвета или лакированная
- защитный(е) блок(и)
- 2 насадки

Пустой корпус с решеткой из нержавеющей стали

КОД	L	€
7522.00603514/SSS	35	378
7522.00606014/SSS	60	506
7522.00609514/SSS	95	714
7522.00613014/SSS	130	936
7522.00616514/SSS	165	1151
7522.00620014/SSS	200	1378

Пустой корпус с лакированной решеткой из нержавеющей стали

КОД	L	€
7522.00603514/SSC/ ...	35	415
7522.00606014/SSC/ ...	60	598
7522.00609514/SSC/ ...	95	846
7522.00613014/SSC/ ...	130	1114
7522.00616514/SSC/ ...	165	1378
7522.00620014/SSC/ ...	200	1643

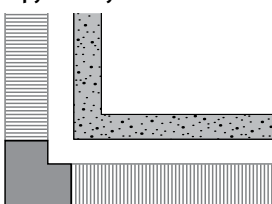
укажите код цвета

УГЛОВОЙ ЭЛЕМЕНТ



- алюминиевая панель с эффектом нержавеющей стали (SSS) или лакированная в другие цвета палитры Jaga (SSC)
- внешний кожух с элементами анкерного крепления
- монтажный(е) блок(и) с защитой полиэтиленом
- полностью смонтированный внутренний кожух с решеткой из нержавеющей стали
- регулировка по высоте с точной регулировкой для выравнивания относительно "чистого" пола

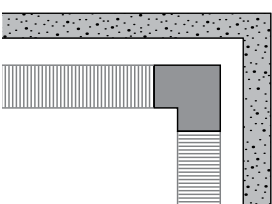
Наружный угол



КОД		€
7522.00602014/SSS/02	натуральный	597
7522.00602014/SSC/.../02	лакированный	617

укажите код цвета

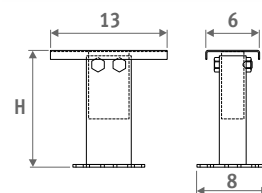
Внутренний угол



КОД		€
7522.00602014/SSS/01	натуральный	597
7522.00602014/SSC/.../01	лакированный	617

укажите код цвета

НОЖКИ С РЕГУЛИРОВКОЙ ПО ВЫСОТЕ ДЛЯ СЪЕМНЫХ ПОЛОВ



- лакированные в темно-серый цвет RAL 7024.
- легкая установка с помощью пружин из нержавеющей стали
- 1 комплект включает в себя 2 единицы регулировки высоты

Количество комплектов на радиатор Micro Canal

L 35 = 1 комплект
L 60 = 1 комплект
L 95 = 1 комплект
L 130 = 2 комплекта
L 165 = 2 комплекта
L 200 = 2 комплекта

КОД	H	€/комплект
5207.05070000	5 - 7 см	58
5207.08130000	8 - 13 см	59
5207.13230000	13 - 23 см	62
5207.20300000	20 - 30 см	64

jaga

CLIMATE
DESIGNERS

Терморос
117393 Москва
ул. Архитектора Власова 55

Тел. +7(495)785 55 00
Факс. +7(495)128 94 05
www.jaga.ru

В результате проводимой политики постоянного совершенствования продукции,
компания Jaga оставляет за собой право вносить любые изменения.

Цены действительны с 01/01/2024.

Все цены включают НДС.
Заменяет все существующие каталоги.